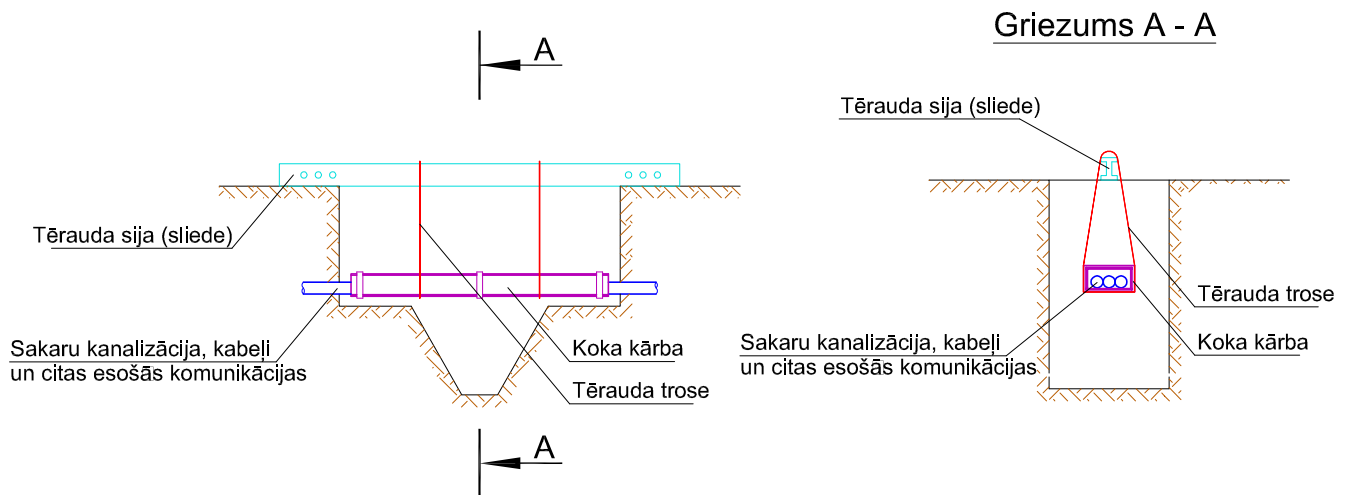
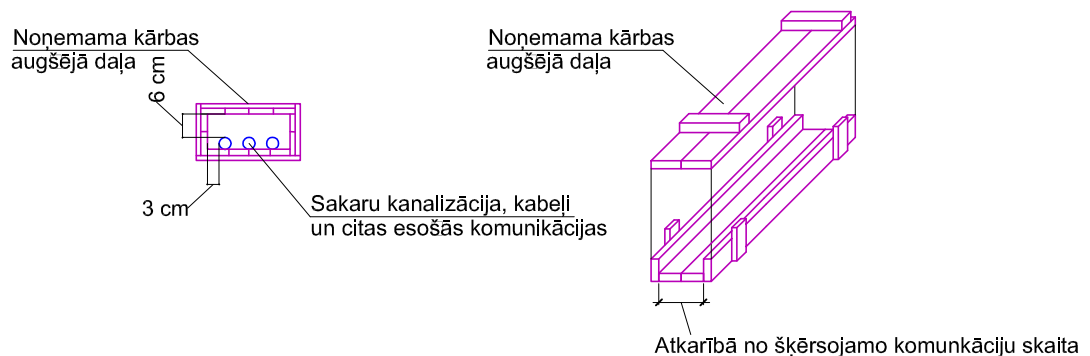


## Esošo komunikāciju aizsardzība

### Esošo šķērsojošo komunikāciju aizsardzība būvgrāvī



### Koka kārba esošo komunikāciju nostiprināšanai un aizsardzībai uz būvniecības laiku



#### Piezīmes:

1. Caurules iebūvēt atbilstoši ražotāju un būvprojekta norādījumiem.
2. Pirmējā slāņa materiālam jāatbilst cauruļvadu iebūves prasībām.
3. Pirms cauruļvadu ieguldīšanas grunts noblietējama līdz dabiskam blīvumam.
4. Zaļajā zonā tranšeju aizber ar 100 mm grunts rezervi.
5. Cauruļvads tranšējā jāaizber ar grunti, kas nesatur organiskās vielas (kūdra, melnzeme), cieto frakciju (akmeņi, dolomīta šķembas u.c) un grunts daļiņas, kas lielākas par 16 mm.